

PANORAMA  XXL

TON
LIVRET-JEUX

GRANDE
BARRIÈRE
DE CORAIL

avec Arthur

Ce livret appartient à :
.....

J'ai ans

Date de ma visite :
.....



asisi



 métropole
ROUENNORMANDIE

Bienvenue !

La nouvelle exposition du Panorama XXL t'invite à partir en voyage du côté de l'Australie, à la découverte de la Grande Barrière de corail. Admire cette fresque extraordinaire et plonge sous l'eau, parmi les animaux marins.

Avec Arthur, observe attentivement la fresque et amuse-toi à résoudre les énigmes de ton livret-jeux.



C'est moi, Arthur !

Suis-moi : je vais te guider pour que tu sois comme un poisson dans l'eau !

© Panorama XXL / Asisi



LES SECRETS DU PANORAMA



Ce grand cylindre métallique abrite une fresque qui couvre tous ses murs, à **360 degrés** : haute comme un immeuble de 12 étages, elle s'étend sur 101 mètres de long. Pour la réaliser, il a fallu **plus de deux ans de travail** et beaucoup de monde. Des milliers de photos et de croquis ont été réalisés et ont servi à la création d'images sur ordinateur. Puis ces images ont été imprimées sur un immense tissu : c'est la fresque que tu peux admirer aujourd'hui !

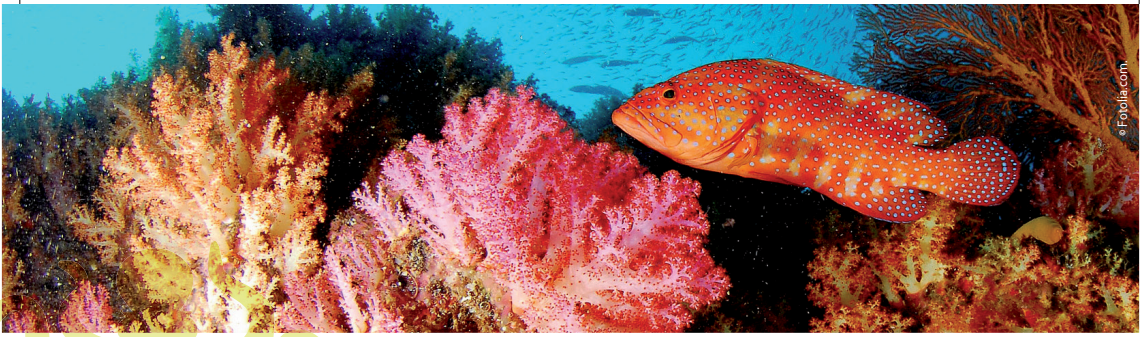


Qui est le créateur de cette incroyable fresque ?

		D						
	H							
			Q					
					Q			
						S		

Complète la grille à l'aide des mots soulignés dans le texte ci-dessus : son nom apparaîtra dans la colonne colorée.

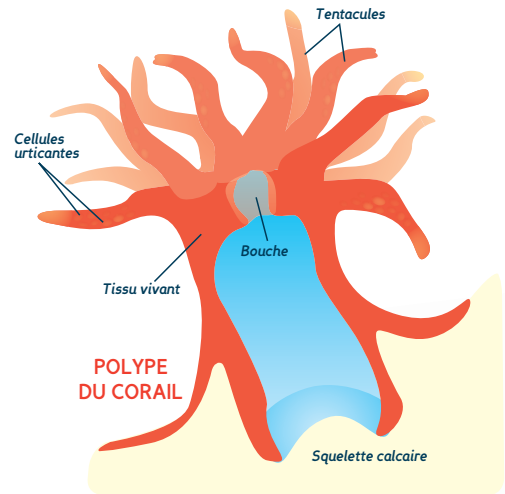
Solution : Asisi.



e Fotolia.com

C'EST QUOI, LE CORAÏL ?

Tu trouves qu'il ressemble à une plante ou à une roche ? Pourtant, **le corail est un animal !** Il en existe de nombreuses espèces : celui de la Grande Barrière est du **corail tropical**. Il est constitué de colonies de polypes, des sortes de méduses retournées qui ne mesurent pas plus de 1 à 2 millimètres.



L'INFO EN +

Un massif de corail est constitué de milliers, voire de millions, de polypes !

Jeu 2

De combien de centimètres un corail grandit-il chaque année ?

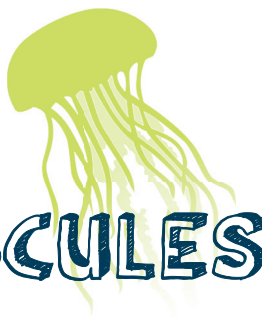
Pour connaître la réponse, suis le labyrinthe et résous les calculs qu'il contient !

The maze starts at a 'DEPART' bubble with the number 5. It contains several paths with numbers and symbols (+, -). The numbers are: 5, 3, 4, 7, 9, 2, 6.

Solution : 1 centimètre.



DES ALGUES MINUSCULES



Dans son corps, le corail « héberge » des algues microscopiques. Elles vivent en symbiose avec le corail, c'est-à-dire qu'ils s'associent et s'aident mutuellement. Abrisées à l'intérieur du corail, les algues ne subissent pas les changements

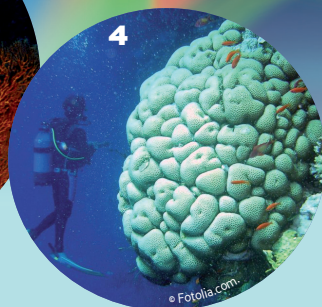
de température, de lumière... et ne craignent pas les prédateurs qui voudraient les manger ! En échange, elles apportent au corail des éléments qui l'aident à grandir.



**Il existe des coraux de plein de formes différentes !
Relie chacune de ces photos à la bonne appellation.**

- corail « cerveau »
- corail tabulaire
- corail branchu
- corail globulaire

Solution : 1 : corail tabulaire ; 2 : corail globulaire ; 3 : corail branchu ; 4 : corail « cerveau »





PETIT CORAIL DEVIENDRA GRAND

L'INFO EN +

La Grande Barrière de corail est « née » il y a 15 000 ans !

Les colonies de corail forment des **récifs**, qui forment à leur tour des **barrières de corail**. Sur notre planète, la majorité des barrières de corail se situent **entre les tropiques**. Car, pour se former, le corail a besoin de conditions favorables : une eau très claire, dont la température ne descend pas au-dessous de 20 °C, et qui est « 100 % eau de mer », c'est-à-dire non mélangée à de l'eau douce.



LES PRINCIPALES BARRIÈRES DE CORAIL DANS LE MONDE

Jeu 4

À l'aide du code, reconstitue le nom des différentes parties d'un récif de corail.

Solution : plage, lagon, barrière, passe.

A	E	G	L	R	S
=	=	=	=	=	=
●	●	●	●	●	●

Rivière

P ● ● ● ● ●
P _ _ _ _

Océan

B ● ● ● ● ●
B _ _ _ _

● ● ● ON
_ _ _ ON



LA GRANDE BARRIÈRE DE CORAÏL

Pourquoi porte-t-elle ce nom ?
Tout simplement parce que c'est **le plus grand de tous les récifs coralliens du monde !** Les polypes sont peut-être minuscules, mais ce sont de grands bâtisseurs ! La Grande Barrière de corail s'étend sur **2 600 kilomètres**

de long : c'est la seule structure vivante visible depuis l'espace !



Comment s'appellent les grandes colonnes de corail, comme celles que tu peux voir sur la fresque ?



Pour le découvrir, classe ces poissons du plus petit au plus grand !



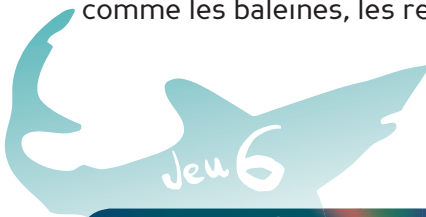


© Panorama XXL / Asisi.

UNE JUNGLE SOUS-MARINE

La Grande Barrière de corail est une véritable jungle sous-marine : elle abrite **une quantité et une variété d'espèces encore plus importantes que la forêt amazonienne** ! Certaines espèces, comme les plantes, les poissons ou les coquillages, y vivent en permanence. Pour d'autres, comme les baleines, les requins

ou les tortues, elle constitue une halte sur leur route de grands voyageurs, où ils peuvent se reproduire ou se reposer.



Observe attentivement la fresque, et coche tous les animaux marins de cette liste que tu peux y voir.

Attention, un intrus se cache parmi eux : c'est un animal qui ne vit pas dans la Grande Barrière de corail ! Trouve-le dans la liste et barre-le !

- UN REQUIN
- UNE TORTUE
- UNE BALEINE
- UN PHOQUE
- UN SERPENT DE MER
- UNE MÉDUSE
- UN POISSON DE COULEUR ROUGE
- UN POISSON DE COULEUR JAUNE
- UN POISSON DE COULEUR BLEUE

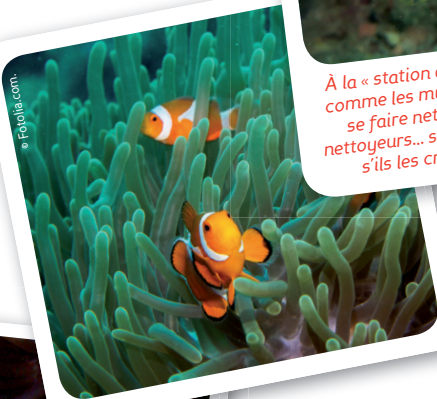
Solution : l'intrus est le phoque.

LES STARS DU RÉCIF

Le poisson-clown et l'anémone de mer sont deux espèces emblématiques des récifs de coraux. Comme le corail et ses algues, ils vivent en **symbiose** : à l'abri dans les tentacules venimeux de l'anémone, le poisson-clown se nourrit des restes des repas de celle-ci. Le poisson-clown défend lui aussi l'anémone, par exemple contre les crabes qui ne se laissent pas impressionner par son poison. Et l'anémone récupère les sels minéraux contenus... dans les déjections du poisson-clown !



À la « station de nettoyage », les prédateurs, comme les murènes ou les balistes, viennent se faire nettoyer la gueule par les labres nettoyeurs... sans les croquer ! Mais gare à eux s'ils les croisent ailleurs dans le récif !

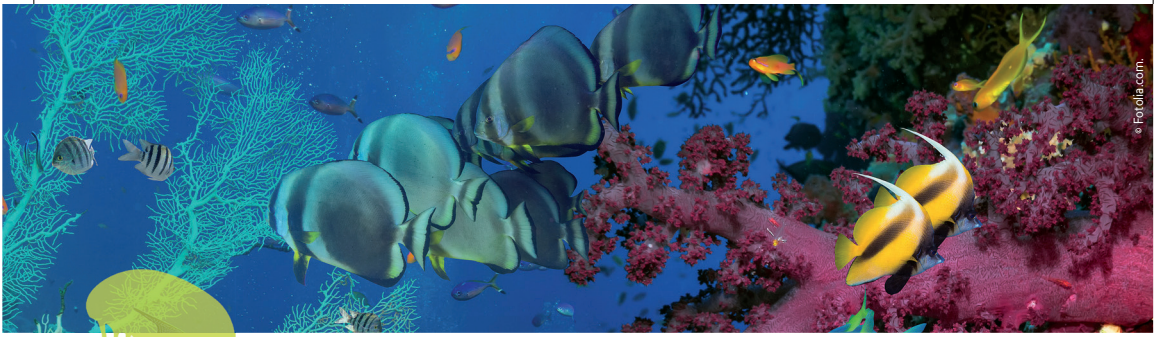


La crevette-pistolet est une grosse crevette aveugle. Elle partage son terrier avec le gobie, qui ne peut pas en creuser un avec ses petites nageoires. En échange, le gobie signale à la crevette-pistolet s'il y a un prédateur ou une proie dans les parages !



Sur la fresque, tu peux voir un serpent de mer comme celui-ci. Complète ses motifs !





© Fotolia.com

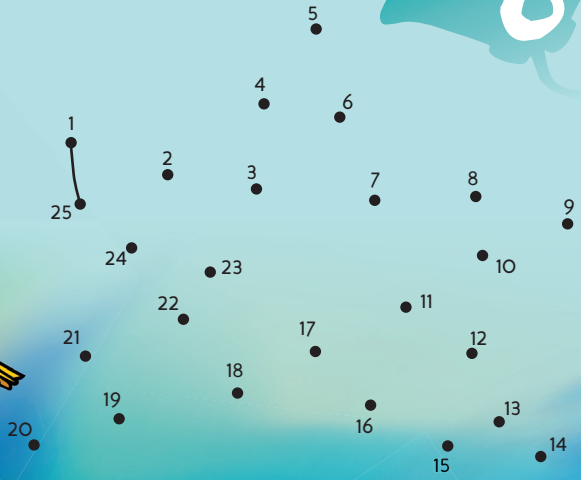
VITAL !

Le corail est vital pour les hommes qui vivent à proximité. Les récifs coralliens **protègent les côtes**, en atténuant les effets des vagues et des ouragans. Ils **fournissent également de la nourriture** à plus de 500 millions de gens dans le monde, grâce aux nombreuses espèces animales qu'ils abritent. Enfin, la pêche est une source de revenus importante pour de nombreux habitants de ces régions.



Quel animal Arthur est-il en train d'admirer ?

Relie les points de 1 à 25 pour le découvrir, puis cherche cet animal sur la fresque !



Solution: une étoile de mer.

CORAIL EN DANGER

Le corail est un animal **sensible à la chaleur** : quand la température augmente trop, il blanchit car il expulse ses algues. Si la température redescend assez vite, il peut récupérer ses algues. Sinon, il meurt. À travers le monde, de plus en plus de coraux meurent ainsi, à cause du réchauffement du climat mais aussi de la pollution, de la surpêche... Du nord au centre de la Grande Barrière de corail, près de **60 % du corail souffre de blanchissement**. Il faut le protéger !



Combien d'épisodes de blanchissement la Grande Barrière de corail a-t-elle subi à ce jour ?

1		6	4		5
	4			2	1
			1		
6		1		4	
4		5		6	2
	6	2			4

Pour le savoir, complète cette grille de sudoku : chaque chiffre ne doit apparaître qu'une fois par ligne, par colonne et par rectangle !

Solution : 4.



L'INFO EN +

La Grande Barrière de corail est classée au patrimoine de l'Unesco : sa valeur exceptionnelle est reconnue, ainsi que la nécessité de la protéger et de la préserver.

TON TEST Quel animal de la Grande Barrière serais-tu ?

Quel animal te correspond le mieux : la tortue marine, le poisson-clown ou le poulpe ? Fais ce test pour le savoir !

Pour chaque question, entoure la lettre qui correspond à ta réponse. Puis compte le nombre de a, de b et de c que tu as obtenu et regarde les résultats.

- 1 Pour les vacances, tu préférerais :**
 - b** Retourner dans le camping où tu t'es fait des copains.
 - a** Découvrir de nouveaux pays.
 - c** Séjourner dans une cabane, dans les arbres.
- 2 Tu es plutôt :**
 - c** Timide. **b** Sociable. **a** Indépendant(e).
- 3 Tu rêverais d'être :**
 - a** Un(e) aventurier(ère).
 - c** Un(e) agent secret.
 - b** Une star de cinéma.
- 4 Si tu te retrouvais sur une île, que ferais-tu ?**
 - a** Tu fabriquerais un bateau pour voguer sur l'océan.
 - b** Tu vivrais en communion avec la nature et les animaux.
 - c** Tu te fabriquerais une maison, des vêtements, une canne à pêche...
- 5 Pour un exposé en groupe, il faut un(e) volontaire pour la présentation à l'oral.**
 - c** Tu préfères éviter : tu n'es pas très à l'aise en public.
 - a** Tu te proposes : ça ne te fait pas peur.
 - b** Tu veux bien le faire, mais pas tout(e) seul(e) !
- 6 Tu es invité(e) à une fête costumée. Comment te déguises-tu ?**
 - b** En mille-pattes, avec plusieurs copains.
 - c** En homme invisible.
 - a** En pirate.
- 7 Tu aimerais bien parcourir le monde :**
 - a** Tout(e) seul(e), avec ton sac à dos.
 - c** Avec un guide ou quelqu'un qui l'a déjà fait.
 - b** En groupe, avec des amis.
- 8 Dans un futur imaginaire, tu te verrais bien :**
 - c** Inventer une machine extraordinaire.
 - b** Participer à la construction d'une école en Afrique.
 - a** Explorer l'espace et les galaxies.

Conception et réalisation : www.lapetitebote-communication.fr. Illustrations : Olivier Le Discot

RÉSULTATS
DU TEST

- Si tu as un maximum de a : tu serais une tortue marine ! L'inconnu et les défis ne te font pas peur. Plutôt indépendant(e), voire solitaire, tu as l'esprit d'aventure et l'envie d'explorer le monde. Voyager et faire escale dans la Grande Barrière de corail pour te reposer, ça pourrait te plaire !

- Si tu as un maximum de b : tu serais un poisson-clown ! Sociable, tu te sens bien lorsque tu es entouré(e) : tu aimes la compagnie des autres, et ils apprécient tout autant la tienne !

Vivre dans la Grande Barrière de corail, en harmonie avec d'autres espèces, ça te conviendrait bien !

- Si tu as un maximum de c : tu serais un poulpe ! Discret(ète), tu es l'as du camouflage, comme le poulpe ! Et, comme lui, tu possèdes de grandes qualités et tu es malin(igne). Dans la Grande Barrière de corail, tu saurais t'adapter et, si besoin, te faire oublier pour ne pas être croqué(e) !

À bientôt !

Le Panorama XXL te propose de nombreux ateliers : renseigne-toi !

Panorama XXL, quai de Boisguilbert, 76000 Rouen
02 35 52 95 29 - www.panoramaxxl.com

